

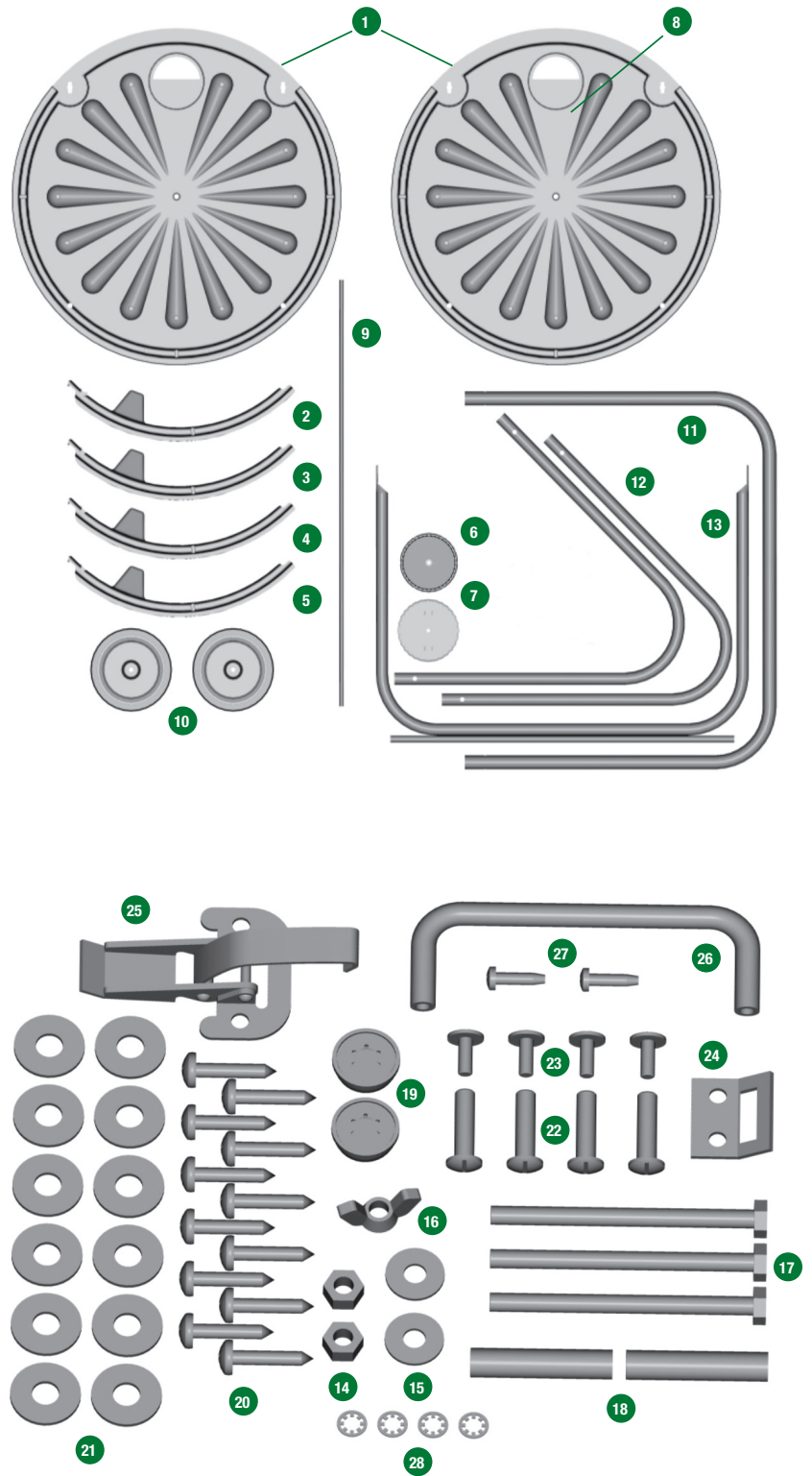
Benötigte Werkzeuge

Vor Beginn der Arbeiten sind die folgenden Werkzeuge bereitzulegen:

- Hammer
- (2) 11 mm (oder verstellbare) Schraubenschlüssel
- Kreuzkopf Schraubenzieher
- Normaler Schraubenzieher (Flachkopf)

Alle anderen benötigten Teile werden mit Ihrem CompostTumbler™ Mini mitgeliefert.

Teil Nr.	Anzahl
1	2
2	1
3	1
4	1
5	1
6	1
7	1
8	2
9	1
10	2
11	1
12	2
13	1
14	2
15	2
16	1
17	3
18	2
19	2
20	12
21	12
22	4
23	4
24	1
25	1
26	1
27	2
28	4

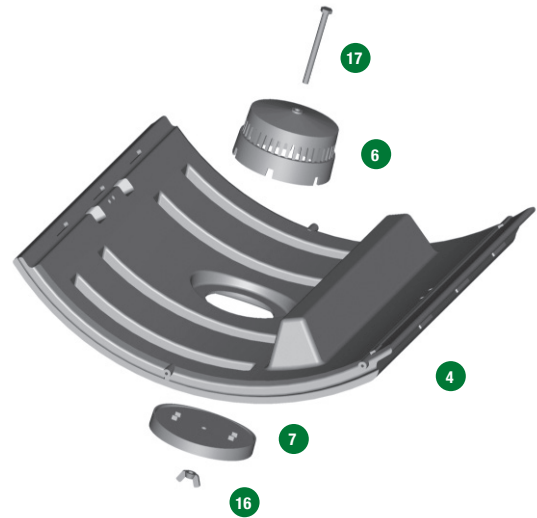


Schritt 1: Montage der Belüfterplatte

Hierzu benötigt man:

- 1 Belüfterplatte (großes Loch in der Mitte) **4**
- 1 Belüfter-Grundplatte **7**
- 1 Belüfterkappe **6**
- 1 Flügelmutter **16**
- 1 Bolzen, 6 x 80 mm **17**

- 1 Zunächst schiebt man den 6 x 80 mm Bolzen in die Belüfterkappe ein und positioniert beides dann in der entsprechenden Vertiefung auf der Innenseite der Belüfterplatte.
- 2 Nun setzt man die Grundplatte des Belüfters, mit der glatten Seite nach innen, auf den Bolzen und positioniert sie in der entsprechenden Vertiefung auf der Außenseite der Belüfterplatte.
- 3 Schließlich schraubt man die Flügelmutter auf das Ende des Bolzens auf und zieht an, bis sie handfest sitzt; hierbei ist jedoch ein übermäßig starkes Festziehen zu vermeiden.

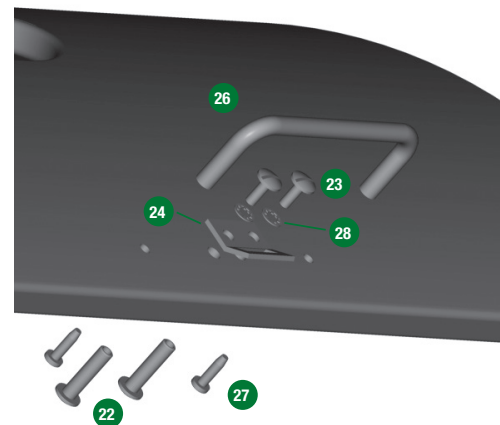


Schritt 2: Montage der Türfüllung

Hierzu benötigt man:

- 1 Türfüllung (4 Löcher an einer Kante) **2**
- 1 Riegelfalle **24**
- 2 Innensechskantbolzen **22**
- 2 Schrauben, 6 x 15 mm **23**
- 2 Sicherungsscheiben, 6 x 15 mm **28**
- 1 Griff **26**
- 2 Schrauben, 15 mm **27**

- 1 Von der Innenseite aus schiebt man einen Innensechskantbolzen durch die beiden größeren Löcher in der Mitte der Türfüllung. Danach setzt man die Riegelfalle an der Außenseite der Türfüllung auf die Enden der Innensechskantbolzen und befestigt sie in dieser Stellung gemäß der Abbildung, wo dies zusammen mit den Sicherungsscheiben und Schrauben dargestellt ist.
- 2 Schließlich befestigt man den Griff unter Zuhilfenahme der 15 mm Schrauben an der Außenseite der Türfüllung; hierbei verwendet man nun die äußeren Löcher.

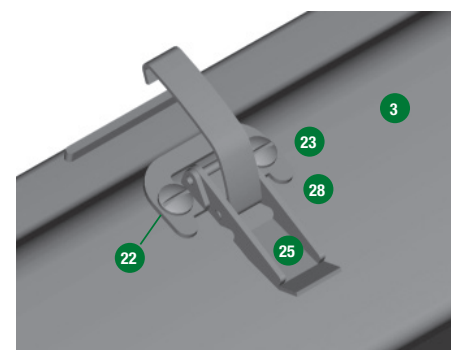


Schritt 3 : Montage der Frontplatte

Hierzu benötigt man:

- 1 Frontplatte (2 Löcher an einer Kante) **3**
- 1 Einschnappklinke **25**
- 2 Innensechskantbolzen **22**
- 2 Schrauben, 6 x 15 mm **23**
- 2 Sicherungsscheiben, 6 mm **28**

Ebenso wie die Riegelfalle befestigt man auch die Einschnappklinke an der Außenseite der Frontplatte; dies ist in der Abbildung dargestellt, zusammen mit den Innensechskantbolzen, Sicherungsscheiben und Schrauben.



Schritt 4: Montage der Trommel

Hierzu benötigt man:

- 2 Verschlussdeckel **1**
- 1 Belüfterplatten-Baugruppe (**Schritt 1**)
- 1 Frontplatte (**Schritt 3**)
- 1 Rückwand **5**
- 12 Schrauben, 6 x 25 mm **20**
- 12 Flachscheiben, 8 mm **21**

Hinweis: Die OBERKANTEN AUF DER INNENSEITE der Verschlussdeckel weisen keine hochstehenden Kanten im Bereich des großen "Tür-Lochs" auf.

- 1 Einen Verschlussdeckel mit der Vorderseite nach unten ablegen. Nun schiebt man die Belüfterplattenbaugruppe in den Kanal des Verschlussdeckels direkt gegenüber dem "Tür-Loch" ein, wobei der Zapfen auf der Seite der Platte dem dazu passenden Loch im Verschlussdeckel gegenüberliegen sollte.
- 2 Im nächsten Schritt paßt man die Frontplatte auf eine Seite der Belüfterplattenbaugruppe auf und schiebt diese in ähnlicher Weise in den Kanal des Verschlussdeckels ein. Hierbei ist jedoch sicherzustellen, daß sich die Kante der Frontplatte mit der Einschnappklinke in der Nähe des OFFENEN Bereichs befindet. Der offene Bereich ist für die TÜR vorgesehen.
- 3 Nun paßt man die Rückwand auf die andere Seite der Belüfterplattenbaugruppe auf und schiebt sie in den Kanal des Verschlussdeckels ein.
- 4 Danach positioniert man den zweiten Verschlussdeckel auf den Platten und steckt dabei die Zapfen der Platten in die Löcher des Verschlussdeckels ein. Auch hierbei ist sicherzustellen, daß alle Platten nur in die Kanäle der beiden Verschlussdeckel eingepaßt werden. Die "Blende-Löcher" sollten im OFFENEN Bereich, wo die Tür vorgesehen ist, in einer Linie liegen.
- 5 Anschließend befestigt man den oberen Verschlussdeckel an den Platten, indem man ihre Zapfen (6 Stellen) jeweils mit einer 8 mm Flachscheibe und einer 6 x 25 mm Schraube festsetzt. Danach werden die Schrauben angezogen, bis sie gerade gut festsitzen.
- 6 Nun dreht man die teilweise fertiggestellte Trommelbaugruppe vorsichtig um und befestigt den zweiten Verschlussdeckel an den 6 Zapfen, wobei jeweils eine 8 mm Flachscheibe und eine 6 x 25 mm Schraube zum Einsatz gelangt.



Schritt 5: Installation der Tür

Hierzu benötigt man:

- 1 Tür (**Schritt 2**)
- 1 Trommelbaugruppe (**Schritt 4**)

Um Ihnen die Arbeit zu erleichtern, ist die Tür für den ComposTumbler so ausgelegt, daß sie sich zum Füllen und Entleeren Ihres ComposTumbler bequem herausnehmen läßt (was beispielsweise beim Beladen des ComposTumbler mit einer Schaufel oder einer Gabel ausgesprochen praktisch ist). **Bei Nichtbeachtung der nachstehenden Anweisungen kann sich die Tür unter Umständen unerwartet öffnen.**

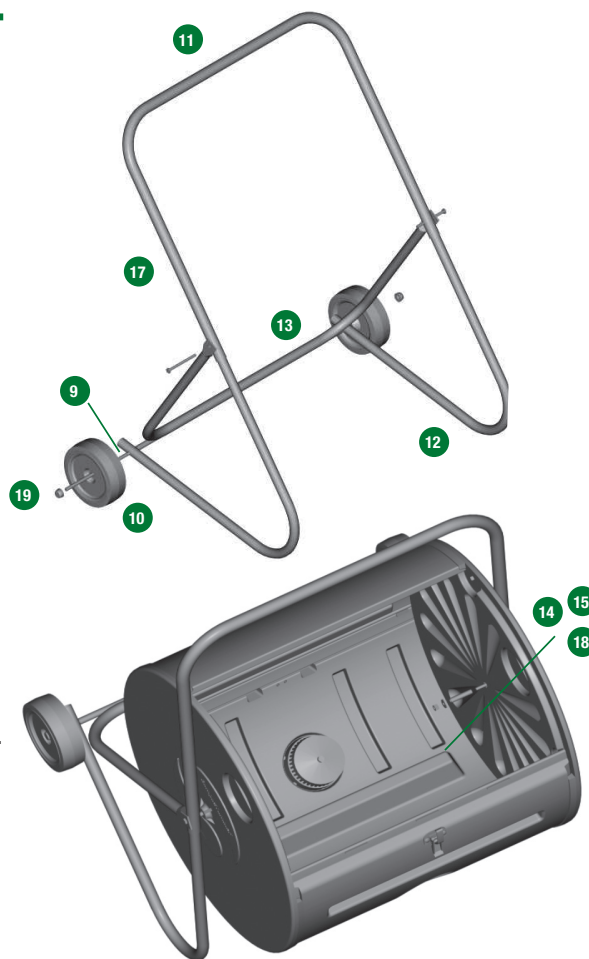
- 1 In der OFFENEN Stellung festhalten und dann den Dorn auf einer Seite der Türfüllung ganz in den Schlitz des Verschlussdeckels einschieben. Im nächsten Schritt den anderen Verschlussdeckel leicht auseinanderziehen und dabei den anderen Dorn der Türfüllung in den Schlitz einschieben. Hierbei ist sicherzustellen, daß die beiden Dorne ganz in ihre Löcher eingeschoben sind, bevor die Tür geschlossen wird. Wenn nun die Tür im geschlossenen Zustand "schwingt", drehen sich diese Dorne mit und "schließen" sich an die Verschlussdeckel an. Beim Ausbau der Tür geht man dementsprechend vor und durchläuft diese Arbeitsschritte in umgekehrter Reihenfolge.
- 2 Die Tür sichern, indem man die Klaue der Einschnappklinke in das Schloß der Riegelfalle einhakt und dann fest auf den Hebel der Einschnappklinke drückt, bis er "einschnappt". Man sollte sich davon überzeugen, daß die Tür gut geschlossen ist, indem man den Griff anhebt.

Schritt 6: Rahmen/Trommelbaugruppe

Hierzu benötigt man:

- 1 Trommelbaugruppe (Schritt 4)
- 1 Antriebsstange 9
- 2 Räder 10
- 1 Griff 11
- 2 Schenkel 12
- 1 Querstrebe 13
- 2 Sicherungsmuttern, 6 mm 14
- 2 Flachscheiben, 6 mm 15
- 2 Bolzen, 6 x 80 mm 17
- 2 Achswellen 18
- 2 Antriebsstangenkappen 19

- 1 Eine Antriebsstangenkappe gleichmäßig auf die Antriebsstange aufklopfen, jedoch nur an einem Ende der Antriebsstange.
- 2 Nun schiebt man ein Rad auf die Antriebsstange, wobei sicherzustellen ist, daß die Wellenkappe genau in die "Pfanne" in der Mitte des Rades paßt.
- 3 Danach schiebt man die Stange (mit Rad) durch das Quer-Loch in einem Schenkel und durch das kleine Rohr der Querstrebe hindurch.
- 4 Die genaue Stellung des ersten Schenkels zur Querstrebe notieren und den zweiten Schenkel in gleicher Weise positionieren. Diesen Schenkel über das andere Ende der Antriebsstange schieben. Danach folgt das zweite Rad mit der "Pfanne" auf der Außenseite. Die zweite Antriebsstangenkappe fest auf das Ende der Antriebsstange aufklopfen.
- 5 Nun schiebt man den Griff über die Enden der beiden Schenkel, bis ihre Löcher in einer Linie liegen. Die Querstrebe so drehen, daß das Loch an einem Ende den Löchern des Griffs und des Schenkels genau entspricht. **Hierbei ist sicherzustellen, daß die beiden flachen Querstrebenenden auf der Außenseite des Griffs aufliegen.** Danach schiebt man einen 80 mm Bolzen durch alle 3 Teile. Die Bolzen zunächst lose lassen und gerade in das Rohr einschieben. Noch keine weitere Hardware verwenden. Auf der anderen Seite verfährt man in gleicher Weise.
- 6 Im nächsten Schritt positioniert man die Trommelbaugruppe (mit Tür) so zwischen den Schenkeln des Rahmens, daß der Griff auf der Tür nach VORN zeigt. Danach nimmt man die Tür heraus und schraubt die 80 mm Bolzen vorsichtig durch das mittlere Loch in den beiden Verschlussdeckeln in den Rahmen ein.
- 7 Von der Innenseite der Trommel aus schiebt man nun eine Achswelle auf das Ende des Bolzens und in das mittlere Loch der Verschlussdeckel ein. Danach setzt man eine Flachscheibe auf den Bolzen auf und schiebt sie gegen die Achswelle an; zur Befestigung dient eine Sicherungsmutter. Nur so weit festziehen, bis die Flachscheibe gut gegen die Achswelle anliegt. Auf der anderen Seite verfährt man in gleicher Weise.



Hier die Trommelbaugruppe mit Einschnappklinke positionieren

Ihr ComposTumbler™ Mini ist jetzt fertig montiert und einsatzbereit.



MANTIS SARL
Verbindungsbüro Deutschland
Postfach 10 05 43
66005 SAARBRÜCKEN

Sollten weitere Einzelfragen oder eventuelle Probleme mit Ihrem Mini ComposTumbler, die nicht in diesem Handbuch angesprochen werden, der Klärung bedürfen, dann wenden Sie sich bitte telefonisch an uns unter der Rufnummer **0180 3000 208***. Wir helfen Ihnen gern weiter!

* 9 cent/min